

Vážení uživatelé systémů společnosti MEFISTO SOFTWARE, a.s.,
od 1.1.2011 dochází na Slovensku ke změně základní sazby DPH z 19% na 20%.

Změna sazeb z 19% na 20%

Tuto změnu je nutné provést v konfiguraci systému Mefisto.

Abychom Vám tuto změnu co nejvíce zjednodušili, je na našich WWW stránkách k dispozici jednoduchá aplikace „Mefisto DPH 2011“ včetně návodu, která potřebné změny v nastavení provede.

Tuto aplikaci je nutné spustit 1.1.2011 po uzavření předchozího dne – typicky tedy mezi 0:00 – 6:00 ráno.

V případě, že toto nedokážete zajistit, kontaktujte prosím písemně (nejlépe e-mailem: support@mefisto.cz, faxem: 284 811 214) naši servisní podporu nejpozději do 27.12.2010. Tato služba je zpoplatněna dle platného ceníku servisních služeb (1 hodina práce servisního technika). Podmínkou je fungující vzdálené připojení přes internet.

Před spuštěním aktualizace proveďte měsíční / roční uzávěrku fiskálních modulů a následně změnu sazby ve fiskálních modulech!

Popis změn v nastavení sw souvisejících se změnou sazby DPH

1. Změna v daňové tabulce pro POS
2. Změna v daňové tabulce pro FBS
3. Změna daňové sazby v REC
4. Změna základních sazeb DPH v systémových nastaveních.
5. Přepočítání sazby DPH u již pořízených rezervací.
6. Zajištění účtování správné sazby DPH u dokladů s DUZP (datum uskutečnění daňového plnění) do 31.12.2010 a od 1.1.2011.
7. Přechod na nový rok 1.1.2011 u ubytovaných hostů

Před změnami sazeb DPH je nutné uzavřít všechny otevřené účty v POS a doporučujeme uzavřít všechny hotelové účty!

Po provedení všech změn doporučujeme restart aplikace na všech PC.

Prosíme uživatele s propojením na ekonomické systémy, aby v případě potřeby pomoci s nastavením přenosů, kontaktovali naši servisní podporu.

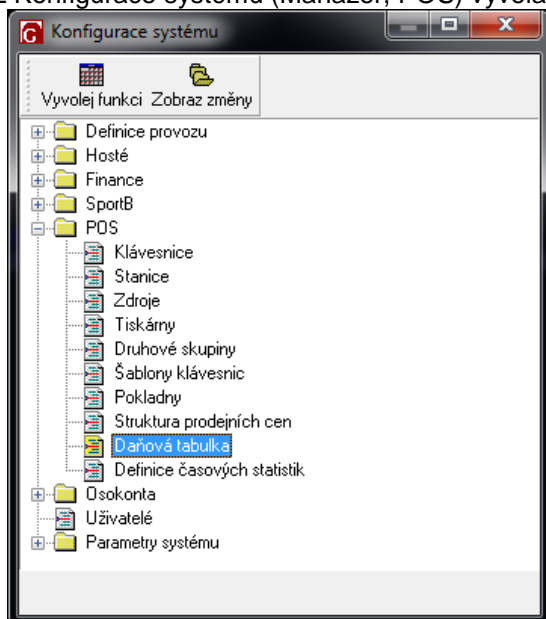
Věříme, že Vám níže popsany postup pomůže tyto změny úspěšně zvládnout.

Sledujte prosím průběžně naše www stránky www.mefisto.cz, kde v případě potřeby budeme zveřejňovat aktuální informace.

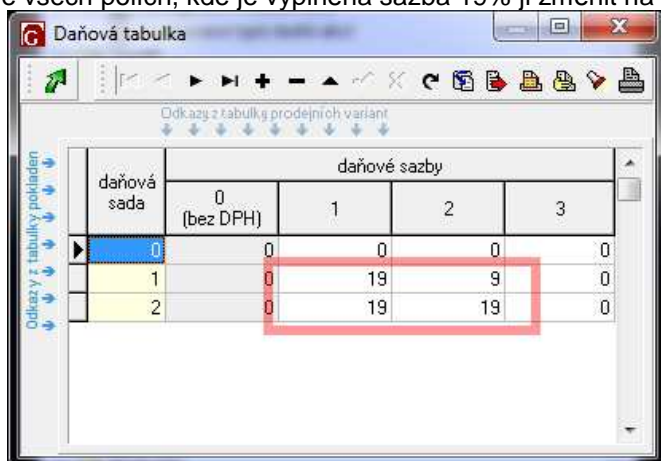
Martin Černý
MEFISTO SOFTWARE, a.s.

Změna v daňové tabulce pro POS

- změnu lze provést buď ručně nebo pomocí aplikace „Mefisto DPH 2011“
 - při ruční změně je postup následující:
1. Z Konfigurace systému (Manažer, POS) vyvolat editaci daňové tabulky:

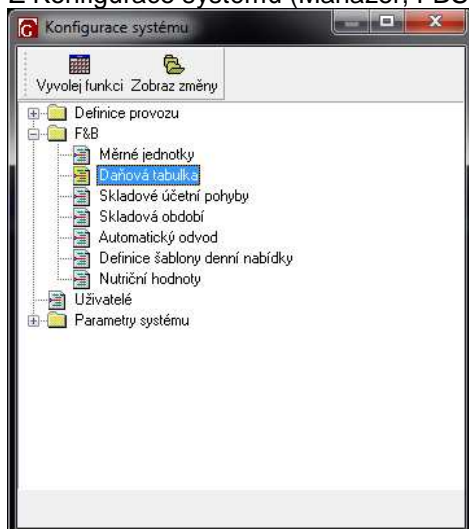


2. Ve všech polích, kde je vyplněna sazba 19% ji změnit na 20%

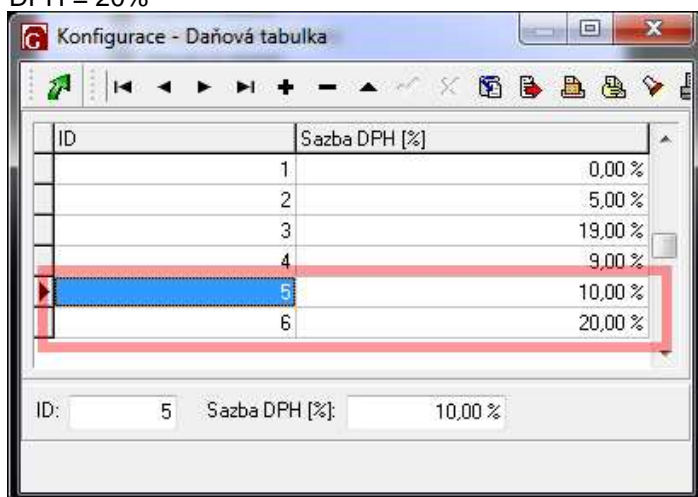


Změna v daňové tabulce pro FBS

- změnu lze provést buď ručně nebo pomocí aplikace „Mefisto DPH 2011“
 - v tomto případě dojde k přidání dalších sazeb DPH, původní sazba zůstanou zachovány
 - při ruční změně je postup následující:
1. Z Konfigurace systému (Manažer, FBS) vyvolat editaci daňové tabulky:

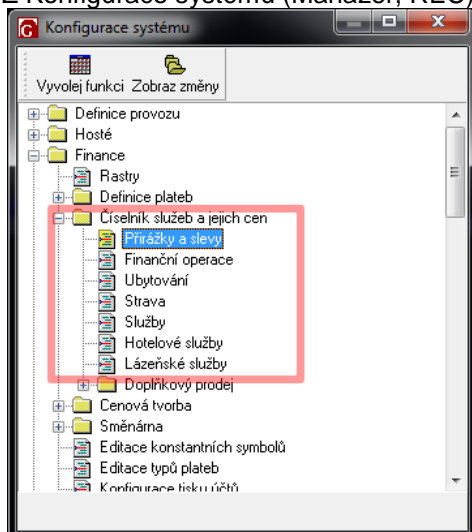


2. Přidat řádku tlačítkem „+“ a doplnit pole ID = 5 (či jinou hodnotou, která v seznamu není) a Sazbou DPH = 20%

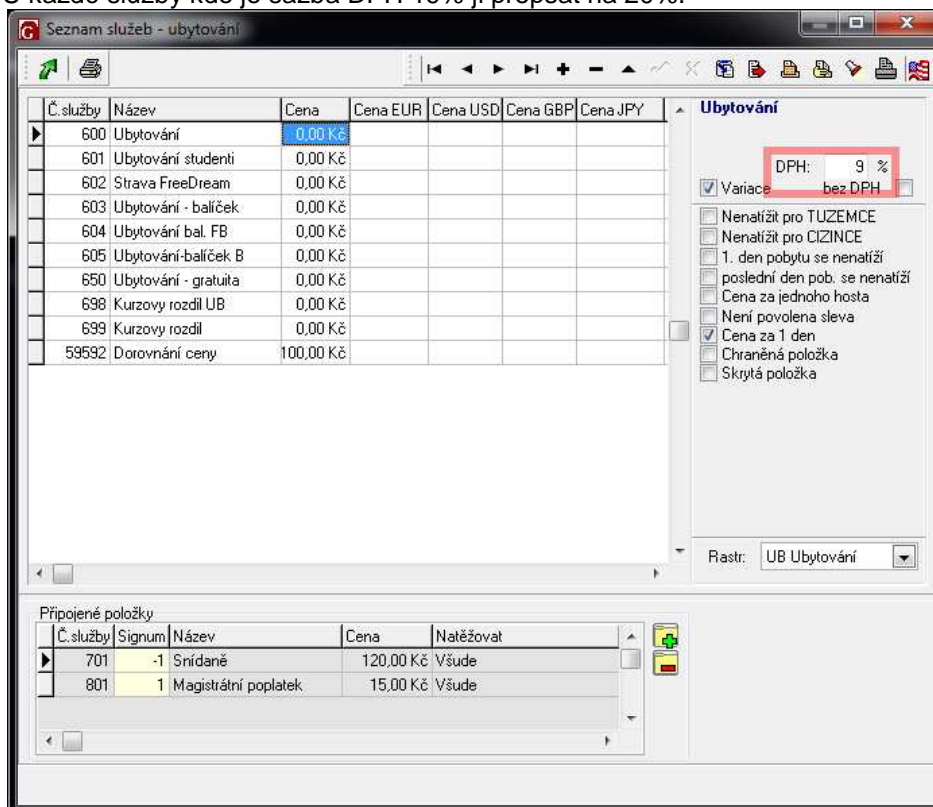


Změna daňové sazby v REC

- změnu lze provést buď ručně nebo pomocí aplikace „Mefisto DPH 2011“
 - změnu je nutné provést u všech položek, které se markují na hotelové účty
 - ruční změnu lze provést následujícím způsobem:
1. Z Konfigurace systému (Manažer, REC) vyvolat editaci jednotlivých služeb:

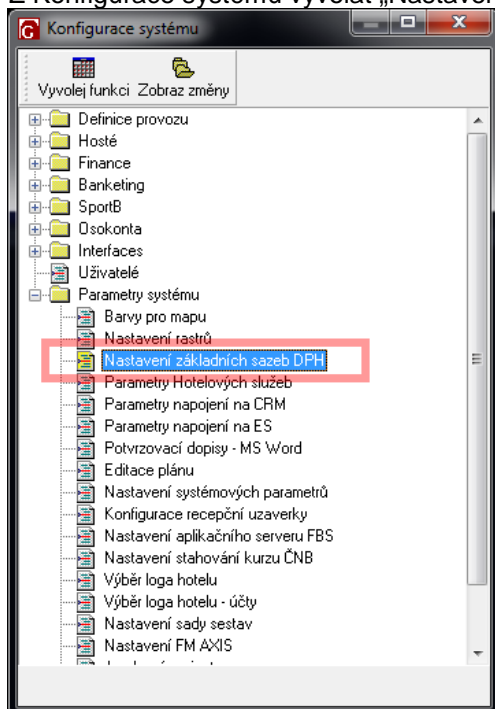


2. U každé služby kde je sazba DPH 19% ji přepsat na 20%.

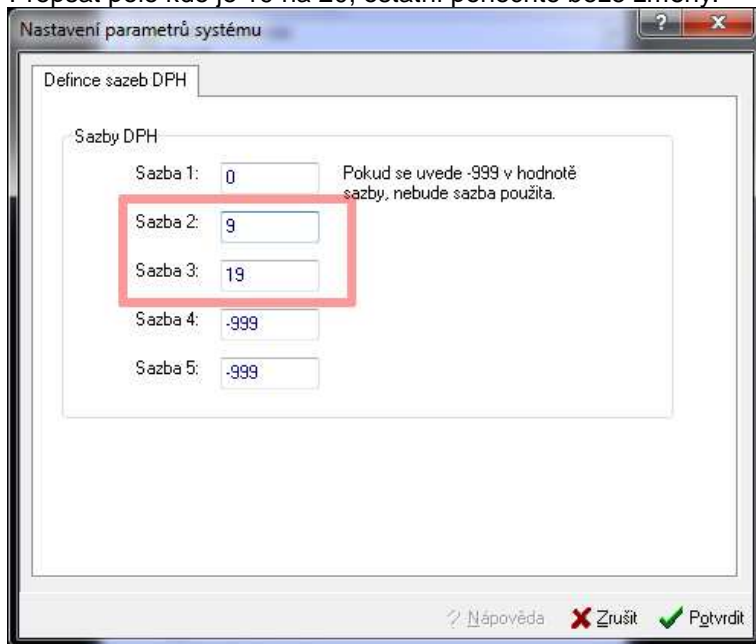


Změna základních sazeb DPH v systémových nastaveních

- jedná se o nastavení používaných sazeb DPH
 - změnu lze provést buď ručně nebo pomocí aplikace „Mefisto DPH 2011“
 - postup je následující:
1. Z Konfigurace systému vyvolat „Nastavení základních sazeb DPH“:



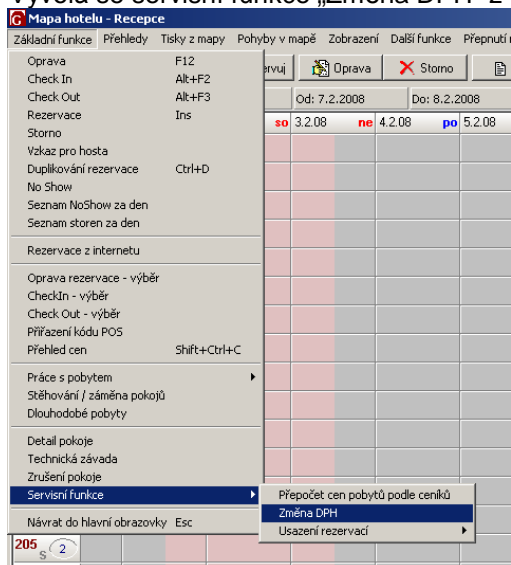
2. Přepsat pole kde je 19 na 20, ostatní ponechte beze změny.



Přepočet sazby DPH u již pořízených rezervací

- sazba DPH je uložena u všech pořízených rezervací
- změnu lze provést buď ručně nebo pomocí aplikace „Mefisto DPH 2011“
- ručně se měna provede následujícím způsobem:

1. Vyvolá se servisní funkce „Změna DPH“ z Mapy hotelu



2. V následujícím dialogu se zadá datum 1.1.2011, rastr pro změnu (UB), aktuální sazba DPH = 19, nová sazba DPH = 20.



Postupně se provede přepočet stiskem tlačítka „Provést“ pro všechny požadované rastry (minimálně UB, SN).

Pokud se tento přepočet neprovede, budou špatně prognózy s cenami bez DPH. Daňové doklady budou vystaveny se správnou sazbou.

Zajištění účtování správné sazby DPH u dokladů s DUZP do 31.12.2010 a od 1.1.2011

- při spuštění aplikace „Mefisto DPH 2010“ dojde k aktualizaci Vašeho sw (krok „Spust’ aktualizaci“)
- tato aktualizace provede úpravu databáze tak, aby bylo zajištěno, že na dokladech vystavených s DUZP do 31.12.2010 byla sazba DPH = 19% a na dokladech s DUZP od 1.1.2011 včetně byla sazba DPH = 20%
- aktualizaci lze provést na všech verzích sw Mefisto bez nutnosti odstávky

Přechod na nový rok 1.1.2011 u ubytovaných hostů

Při přechodu na rok 2011 je možné zvolit některý z následujících postupů týkající se pobytu hosta:

- a) „Nic nedělat“
 - v tomto případě budou pobyty s datem odjezdu od 1.1.2011 včetně uzavřeny s DPH = 20%, pokud by byl pobyt např. zaplacen v den příjezdu, bude DUZP do 31.12.2009 a sazba DPH = 19% (toto zajistí sw při uzavření hotelového účtu)
 - tato volba je jako výchozí v aplikaci „Mefisto DPH 2011“
- b) „Rozdělení pobytů na dva kdy první končí 31.12.2010“
 - v tomto případě jsou pobyty rozděleny na 2 části, první část je ukončena 31.12.2010
 - služby mají do 31.12.2010 sazbu 19%, od 1.1.2011 sazbu 20%
 - ubytování do 31.12.2010 je namarkováno na hotelový účet, který zůstává otevřený = je nutné ho vyrovnat a uzavřít
 - tento postup zajistí zdanění části pobytů realizovaných v roce 2010 v sazbě 19%
 - v tomto případě bude muset dostat každý host dva daňové doklady
- c) „Rozdělení pobytů na dva, kdy první končí 31.12.2010 a jejich uzavření“
 - v tomto případě se provede stejná operace jako v předchozím bodě
 - hotelové účty jsou ale uzavřeny (vyrovnány) platbou hotovost, dále je pro každého klienta založen nový hotelový účet, na který je namarkována hotovost v opačné hodnotě s datem namarkování 1.1.2011 12:00
 - tento postup zajistí zdanění části pobytů realizovaných v roce 2010 v sazbě 19%
 - stav hotovosti v hotelové pokladně se nezmění
 - v tomto případě bude muset dostat každý host dva daňové doklady
- d) „Uzavření celých pobytů s DUZP 31.12.2010“
 - v tomto případě dojde k namarkování ubytování na hotelové účty až do konce pobytu v sazbě 19%
 - hotelové účty jsou ale uzavřeny (vyrovnány) platbou hotovost s datem markování 31.12.2010 12:00, dále je pro každého klienta založen nový hotelový účet, na který je namarkována hotovost v opačné hodnotě s datem namarkování 1.1.2011 12:00
 - stav hotovosti v hotelové pokladně se nezmění
 - v tomto případě bude muset dostat každý host dva daňové doklady

Přechod na nový rok 1.1.2011 u skladových položek a již vytvořených táblů a rautů

Aplikace „Mefisto DPH 2011“ obsahuje funkci: "Aktualizace DPH u skladových položek a rautů po 1.1.2011". Pomocí této funkce se změní:

- nákupní sazba DPH u všech skladových položek
- prodejní sazba DPH u všech předloh táblů a rautů
- prodejní sazba DPH u již založených táblů a rautů s datem po 1.1.2011 (přípravy akcí apod.)

Tuto funkci lze vyvolat kdykoli po doplnění nových sazeb DPH do daňové tabulky pro modul FBS (viz. Změna v daňové tabulce pro FBS).

Funkci doporučujeme vyvolat po doplnění všech dodacích listů do roku 2010.