

Vážení uživatelé systémů společnosti MEFISTO SOFTWARE, a.s.,

od 1.1.2010 dochází ke změně některých zákonů týkajících se fungování našich aplikací.

Mezi tyto změny patří:

- změna snížené sazby DPH z 9% na 10%
- změna základní sazby DPH z 19% na 20%
- změna v při vyúčtování přijatých plateb před 1.1.2010 (zálohy v roce 2009 na služby v roce 2010)

Tyto změny jsou prováděny na základě zákona č. 362 ze dne 5. října 2009, kterým se mění některé zákony v souvislosti s návrhem zákona o státním rozpočtu České republiky na rok 2010 - ČÁST PÁTÁ, Změna zákona o dani z přidané hodnoty.

## Změna sazeb DPH z 9% na 10% a z 19% na 20%

Tuto změnu je nutné provést v konfiguraci systému Mefisto.

Abychom Vám tuto změnu co nejvíce zjednodušili, bude na našich WWW stránkách nejpozději od 21.12.2009 k dispozici jednoduchá aplikace „Mefisto DPH 2010“ včetně návodu, která potřebné změny v nastavení provede.

**Tuto aplikaci je nutné spustit 1.1.2010 po uzavření předchozího dne – typicky tedy v cca 5:00 – 6:00 ráno.**

V případě, že toto nedokážete zajistit, kontaktujte prosím písemně (nejlépe e-mailem: support@mefisto.cz, faxem: 284 811 214) naši servisní podporu nejpozději do 27.12.2009. Tato služba je zpoplatněna dle platného ceníku servisních služeb (1 hodina práce servisního technika). Podmínkou je fungující vzdálené připojení přes internet.

## Popis změn v nastavení sw souvisejících se změnou sazby DPH

1. Změna v daňové tabulce pro POS
2. Změna v daňové tabulce pro FBS
3. Změna daňové sazby v REC
4. Změna základních sazeb DPH v systémových nastaveních.
5. Přepočítání sazby DPH u již pořízených rezervací.
6. Zajištění účtování správné sazby DPH u dokladů s DUZP (datum uskutečnění daňového plnění) do 31.12.2009 a od 1.1.2010.
7. Přechod na nový rok 1.1.2010 u ubytovaných hostů
8. Zajištění účtování správné sazby DPH u zpracování záloh při přechodu mezi roky 2009 – 2010.

**Před změnami sazeb DPH je nutné uzavřít všechny otevřené účty v POS a doporučujeme uzavřít všechny hotelové účty!**

Po provedení všech změn doporučujeme restart aplikace na všech PC.

Prosíme uživatele s propojením na ekonomické systémy, aby v případě potřeby pomoci s nastavením přenosů, kontaktovali naši servisní podporu.

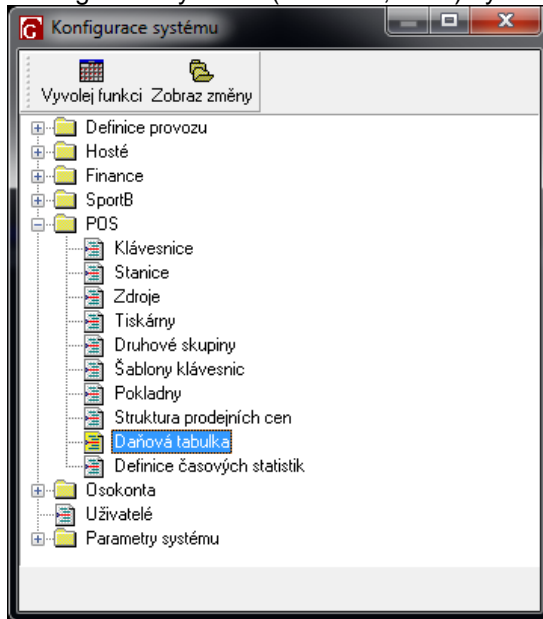
Věříme, že Vám níže popsany postup pomůže tyto změny úspěšně zvládnout.

Sledujte prosím průběžně naše www stránky [www.mefisto.cz](http://www.mefisto.cz), kde v případě potřeby budeme zveřejňovat aktuální informace.

Martin Černý  
MEFISTO SOFTWARE, a.s.

## Změna v daňové tabulce pro POS

- změnu lze provést buď ručně nebo pomocí aplikace „Mefisto DPH 2010“
  - při ruční změně je postup následující:
1. Z Konfigurace systému (Manažer, POS) vyvolat editaci daňové tabulky:



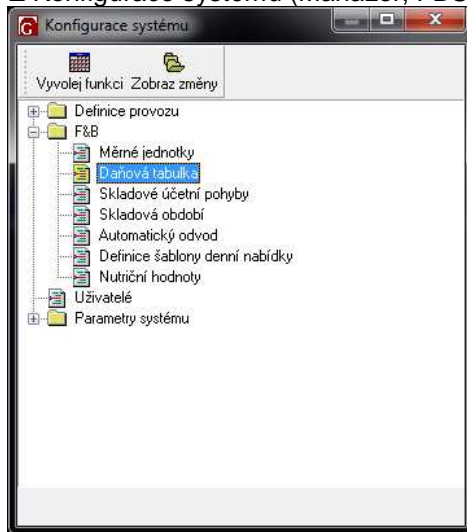
2. Ve všech polích, kde je vyplněna sazba 9% ji změnit na 10%, kde je vyplněna sazba 19% ji změnit na 20%

daňová sada	daňové sazby			
	0 (bez DPH)	1	2	3
0	0	0	0	0
1	0	19	9	0
2	0	19	19	0

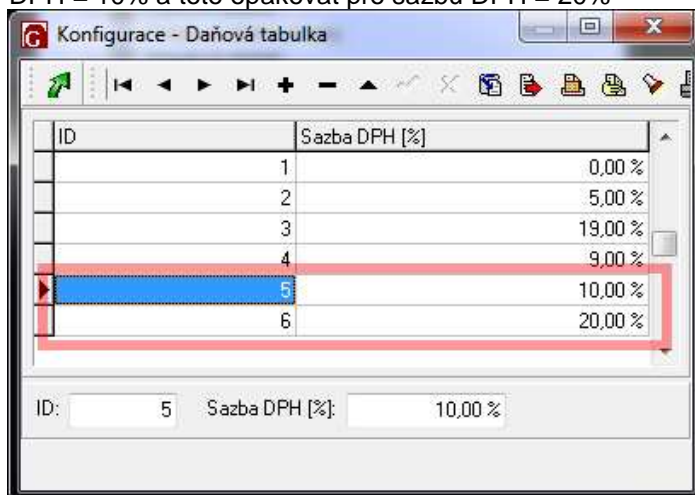
## Změna v daňové tabulce pro FBS

- změnu lze provést buď ručně nebo pomocí aplikace „Mefisto DPH 2010“
- v tomto případě dojde k přidání dalších sazeb DPH, původní sazba zůstanou zachovány
- při ruční změně je postup následující:

1. Z Konfigurace systému (Manažer, FBS) vyvolat editaci daňové tabulky:



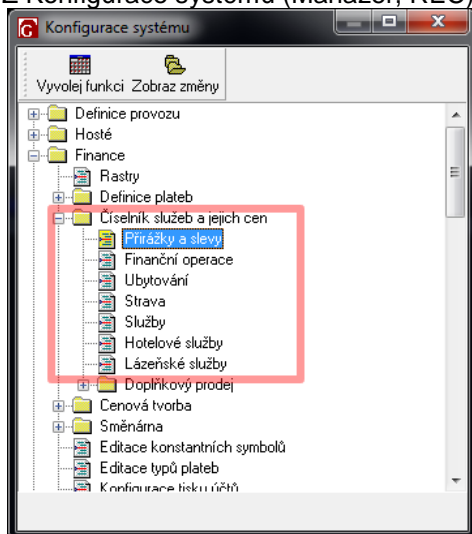
2. Přidat řádku tlačítkem „+“ a doplnit pole ID = 5 (či jinou hodnotou, která v seznamu není) a Sazbou DPH = 10% a toto opakovat pro sazbu DPH = 20%



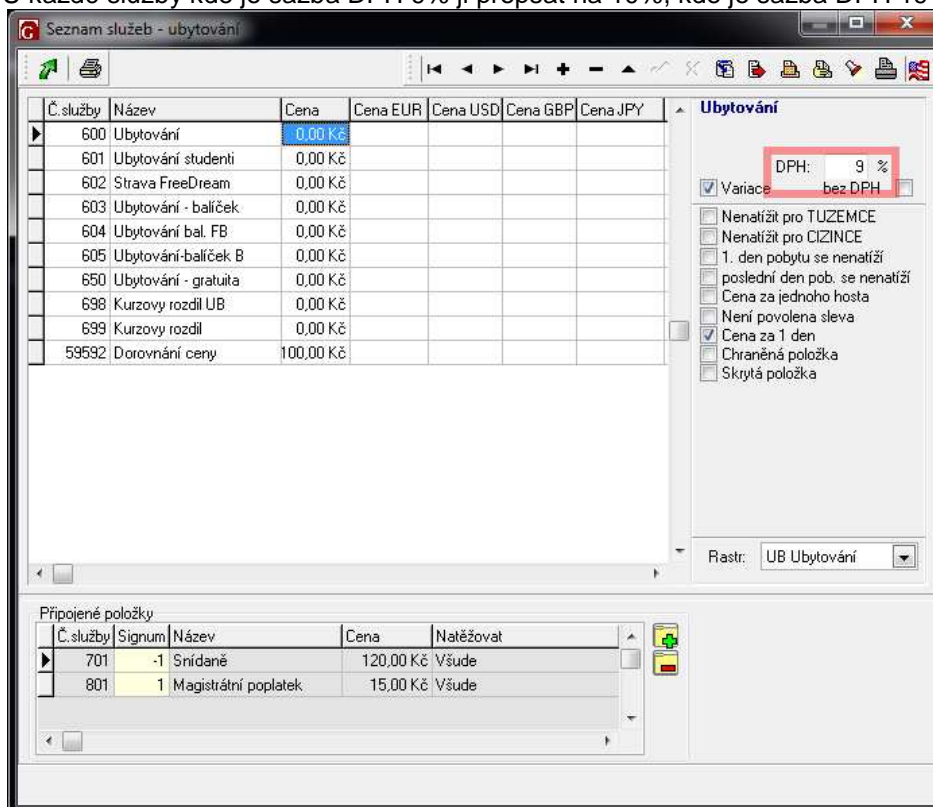
## Změna daňové sazby v REC

- změnu lze provést buď ručně nebo pomocí aplikace „Mefisto DPH 2010“
- změnu je nutné provést u všech položek, které se markují na hotelové účty
- ruční změnu lze provést následujícím způsobem:

1. Z Konfigurace systému (Manažer, REC) vyvolat editaci jednotlivých služeb:



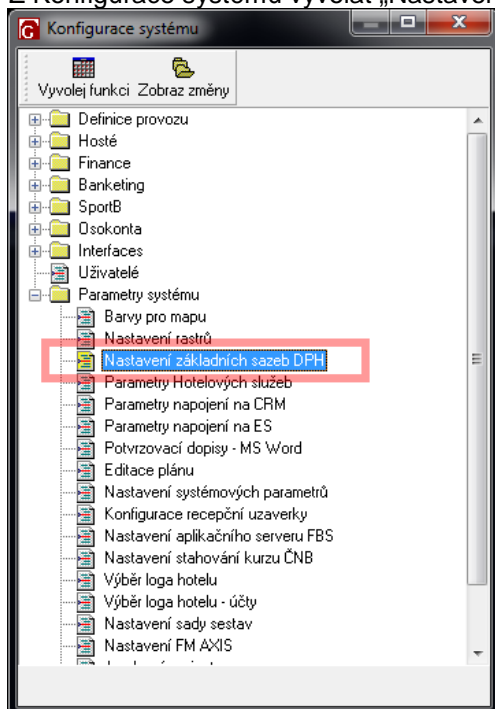
2. U každé služby kde je sazba DPH 9% ji přepsat na 10%, kde je sazba DPH 19% ji přepsat na 20%.



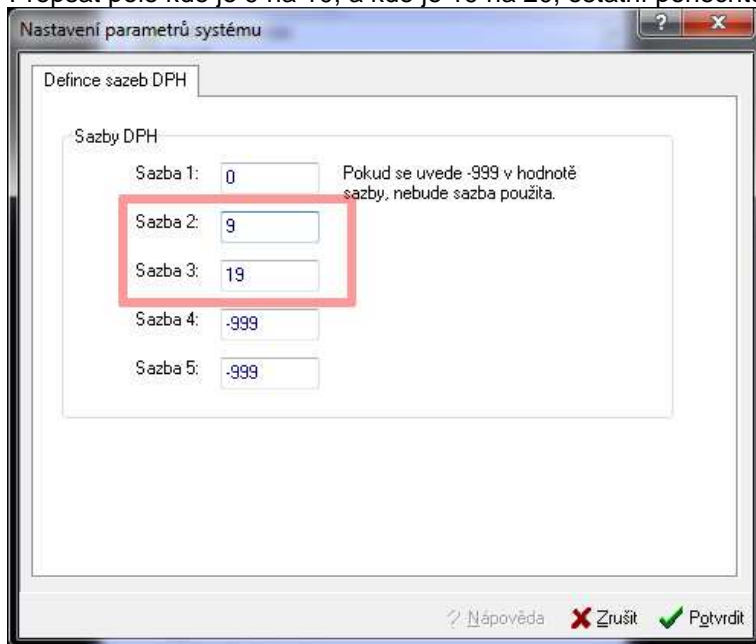
## Změna základních sazeb DPH v systémových nastaveních

- jedná se o nastavení používaných sazeb DPH
- změnu lze provést buď ručně nebo pomocí aplikace „Mefisto DPH 2010“
- postup je následující:

1. Z Konfigurace systému vyvolat „Nastavení základních sazeb DPH“:



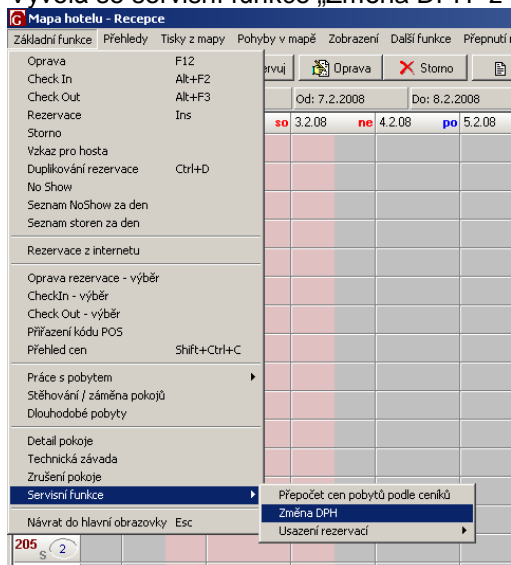
2. Přepsat pole kde je 9 na 10, a kde je 19 na 20, ostatní ponechte beze změny.



## Přepočet sazby DPH u již pořízených rezervací

- sazba DPH je uložena u všech pořízených rezervací
- změnu lze provést buď ručně nebo pomocí aplikace „Mefisto DPH 2010“
- ručně se měna provede následujícím způsobem:

### 1. Vyvolá se servisní funkce „Změna DPH“ z Mapy hotelu



2. V následujícím dialogu se zadá datum 1.1.2010, rastr pro změnu (UB), aktuální sazba DPH = 9, nová sazba DPH = 10.



Postupně se provede přepočet stiskem tlačítka „Provést“ pro všechny požadované rastry (minimálně UB, SN).

Pokud se tento přepočet neprovede, budou špatně prognózy s cenami bez DPH. Daňové doklady budou vystaveny se správnou sazbou.

### **Zajištění účtování správné sazby DPH u dokladů s DUZP do 31.12.2009 a od 1.1.2010**

- do konce roku 2009 dojde k aktualizaci Vašeho sw buď našimi pracovníky (vzdáleným přístupem) nebo při spuštění aplikace „Mefisto DPH 2010“
- tato aktualizace provede úpravu databáze tak, aby bylo zajištěno, že na dokladech vystavených s DUZP do 31.12.2009 byla sazba DPH = 9% a 19% a na dokladech s DUZP od 1.1.2010 včetně byla sazba DPH = 10% a 20%, u záloh před 1.1.2010 (rastr ZZ) DPH 19%
- aktualizaci lze provést na všech verzích sw Mefisto bez nutnosti odstavky

## Přechod na nový rok 1.1.2010 u ubytovaných hostů

Při přechodu na rok 2010 je možné zvolit některý z následujících postupů týkající se pobytu hosta:

- a) „Nic nedělat“
  - v tomto případě budou pobyty s datem odjezdu od 1.1.2010 včetně uzavřeny s DPH = 10%, pokud by byl pobyt např. zaplacen v den příjezdu, bude DUZP do 31.12.2009 a sazba DPH = 9% (toto zajistí sw při uzavření hotelového účtu)
  - tato volba je jako výchozí v aplikaci „Mefisto DPH 2010“
- b) „Rozdělení pobytů na dva kdy první končí 31.12.2009“
  - v tomto případě jsou pobyty rozděleny na 2 části, první část je ukončena 31.12.2009
  - služby mají do 31.12.2009 sazbu 9%, od 1.1.2010 sazbu 10%
  - ubytování do 31.12.2009 je namarkováno na hotelový účet, který zůstává otevřený = je nutné ho vyrovnat a uzavřít
  - tento postup zajistí zdanění části pobytů realizovaných v roce 2009 v sazbě 9%
  - v tomto případě bude muset dostat každý host dva daňové doklady
- c) „Rozdělení pobytů na dva, kdy první končí 31.12.2009 a jejich uzavření“
  - v tomto případě se provede stejná operace jako v předchozím bodě
  - hotelové účty jsou ale uzavřeny (vyrovnány) platbou hotovost, dále je pro každého klienta založen nový hotelový účet na který je namarkována hotovost v opačné hodnotě s datem namarkování 1.1.2010 12:00
  - tento postup zajistí zdanění části pobytů realizovaných v roce 2009 v sazbě 9%
  - stav hotovosti v hotelové pokladně se nezmění
  - v tomto případě bude muset dostat každý host dva daňové doklady
- d) „Uzavření celých pobytů s DUZP 31.12.2009“
  - v tomto případě dojde k namarkování ubytování na hotelové účty až do konce pobytu v sazbě 9%
  - hotelové účty jsou ale uzavřeny (vyrovnány) platbou hotovost s datem namarkování 31.12.2009 12:00, dále je pro každého klienta založen nový hotelový účet, na který je namarkována hotovost v opačné hodnotě s datem namarkování 1.1.2010 12:00
  - stav hotovosti v hotelové pokladně se nezmění
  - v tomto případě bude muset dostat každý host dva daňové doklady

Pokud nebudou uzavřeny všechny hotelové účty (např. při vyvolání kroku a) nebo kroku b) ) je možné vyvolat funkci „Převod zůstatků na otevřených účtech“ (z aplikace „Mefisto DPH 2010“).

- tato funkce pro účty, které mají kladný zůstatek (tedy dluh) zajistí převod na nový hotelový účet s použitím hotovosti:
  - o hotelové účty jsou ale uzavřeny (vyrovnány) platbou hotovost s datem namarkování 31.12.2010 12:00
  - o dále je pro každého klienta založen nový hotelový účet, na který je namarkována hotovost v opačné hodnotě s datem namarkování 1.1.2010 12:00
- pro účty se záporným zůstatkem (je na nich složena platba = záloha) je pro převod použita položka „Převod zálohy 2009/2010“ (tuto položku doplní do sw aplikace „Mefisto DPH 2010“)
  - o tato položka je v sazbě DPH = 9%
  - o položka je namarkována na účet v takové hodnotě, aby byl účet uzavřen
  - o zároveň je založen nový hotelový účet pro stejného klienta na které je tato položka namarkována v opačné hodnotě
  - o tato položka bude mít DPH = 9% i na účtech s DUZP po 1.1.2010

## **Přechod na nový rok 1.1.2010 u skladových položek a již vytvořených táblů a rautů**

Aplikace „Mefisto DPH 2010“ obsahuje funkci: "Aktualizace DPH u skladových položek a rautů po 1.1.2010". Pomocí této funkce se změní:

- nákupní sazba DPH u všech skladových položek
- prodejní sazba DPH u všech předloh táblů a rautů
- prodejní sazba DPH u již založených táblů a rautů s datem po 1.1.2010 (přípravy akcí apod.)

Tuto funkci lze vyvolat kdykoli po doplnění nových sazeb DPH do daňové tabulky pro modul FBS (viz. Změna v daňové tabulce pro FBS).

Funkci doporučujeme vyvolat po doplnění všech dodacích listů do roku 2009.