

Vážení uživatelé systémů

Mefisto GOURMET, GOURMET+, HOTEL, HOTEL +, GRAND a SPA,

od 1.1.2008 dochází ke změně některých zákonů týkajících se fungování našich aplikací.

Mezi hlavní změny patří:

- zrušení povinnosti zavedení registračních pokladen
- změna snížené sazby DPH z 5% na 9%

Zrušení povinnosti zavedení registračních pokladen

V tomto případě není nutné provádět žádné kroky. Verze sw Mefisto podporující fiskální registrační pokladny v ČR nebyla mezi našimi klienty distribuována.

Změna snížené sazby DPH z 5% na 9%

Tuto změnu je nutné provést v konfiguraci systému Mefisto.

Abychom Vám tuto změnu co nejvíce zjednodušili, bude na našich WWW stránkách nejpozději od 21.12.2007 k dispozici jednoduchá aplikace „Mefisto DPH 2008“ včetně návodu, která potřebné změny v nastavení provede.

Tuto aplikaci je nutné spustit 1.1.2008 po uzavření předchozího dne – typicky tedy v cca 5:00 – 6:00 ráno.

V případě, že toto nedokážete zajistit, kontaktujte prosím písemně (nejlépe e-mailem: support@mefisto.cz, faxem: 284 811 214) naši servisní podporu nejpozději do 27.12.2007. Tato služba je zpoplatněna dle platného ceníku servisních služeb. Podmínkou je fungující vzdálené připojení přes internet.

Popis změn v nastavení sw souvisejících se změnou sazby DPH

1. Změna v daňové tabulce pro POS
2. Změna v daňové tabulce pro FBS
3. Změna daňové sazby v REC
4. Změna základních sazeb DPH v systémových nastaveních.
5. Přepočet sazby DPH u již pořízených rezervací.
6. Zajištění účtování správné sazby DPH u dokladů s DUZP (datum uskutečnění daňového plnění) do 31.12.2007 a od 1.1.2008.
7. Přejít na nový rok 1.1.2008 u ubytovaných hostů
8. Řešení zpracování záloh při přechodu mezi roky 2007 – 2008.

Před změnami sazeb DPH je nutné uzavřít všechny otevřené účty v POS a doporučujeme uzavřít všechny hotelové účty!

Po provedení všech změn je nutný restart aplikace na všech PC.

Prosíme uživatele s propojením na ekonomické systémy, aby v případě potřeby pomoci s nastavením přenosů, kontaktovali naši servisní podporu.

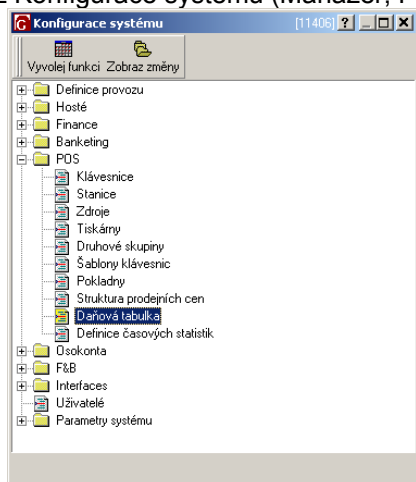
Věříme, že Vám níže popsany postup pomůže tyto změny úspěšně zvládnout.

Sledujte prosím průběžně naše www stránky www.mefisto.cz, kde v případě potřeby budeme zveřejňovat aktuální informace.

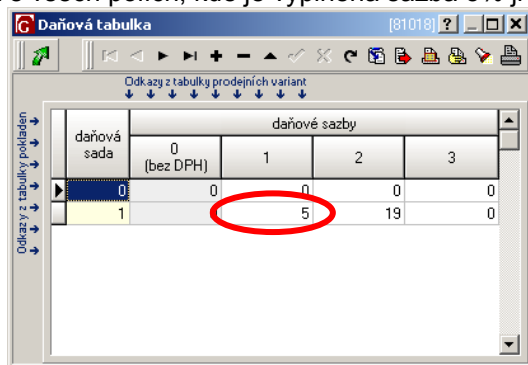
Martin Černý
MEFISTO SOFTWARE, a.s.

Změna v daňové tabulce pro POS

- změnu lze provést buď ručně nebo pomocí aplikace „Mefisto DPH 2008“
 - při ruční změně je postup následující:
1. Z Konfigurace systému (Manažer, POS) vyvolat editaci daňové tabulky:



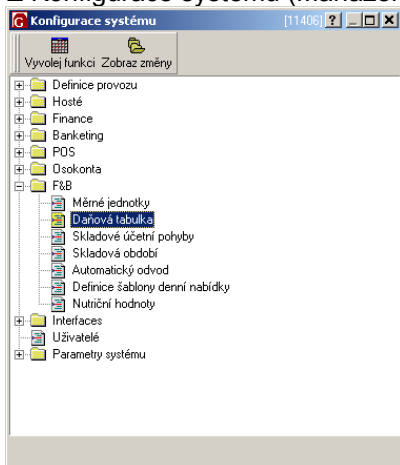
2. Ve všech polích, kde je vyplněna sazba 5% ji změnit na 9%.



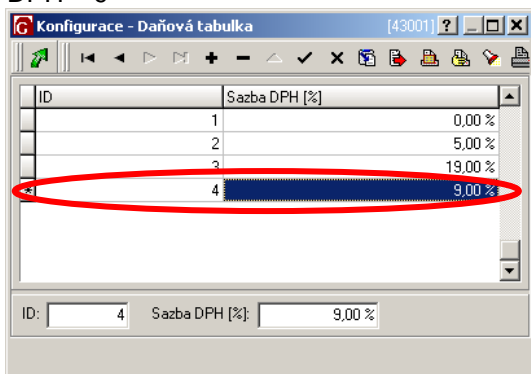
daňová sada	daňové sazby			
	0 (bez DPH)	1	2	3
0	0	0	0	0
1		5	19	0

Změna v daňové tabulce pro FBS

- změnu lze provést buď ručně nebo pomocí aplikace „Mefisto DPH 2008“
 - v tomto případě dojde k přidání další sazby DPH, původní sazba zůstane zachována
 - při ruční změně je postup následující:
1. Z Konfigurace systému (Manažer, FBS) vyvolat editaci daňové tabulky:



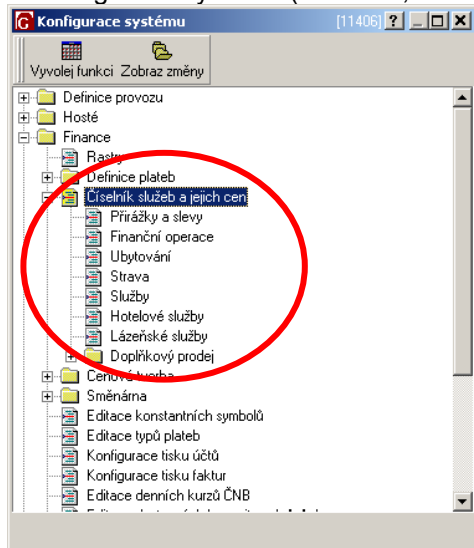
2. Přidat řádku tlačítkem „+“ a doplnit pole ID = 4 (či jinou hodnotou, která v seznamu není) a Sazbou DPH = 9



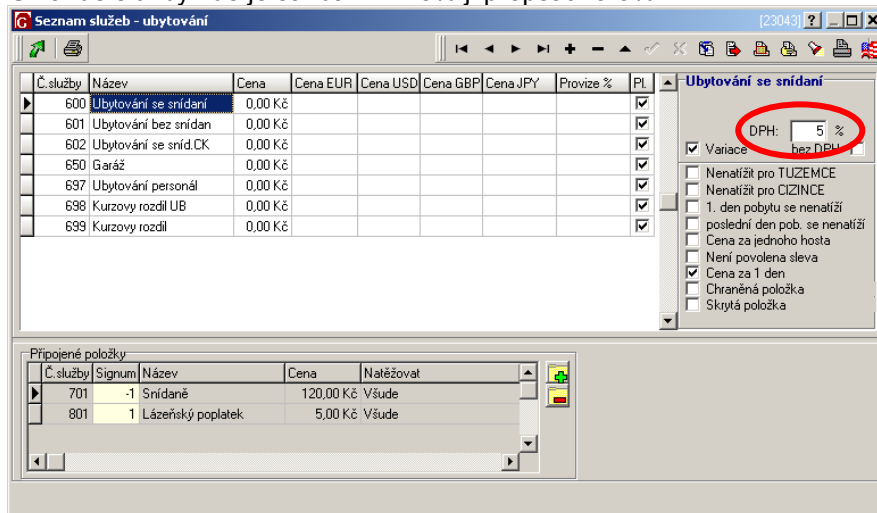
Změna daňové sazby v REC

- změnu lze provést buď ručně nebo pomocí aplikace „Mefisto DPH 2008“
- změnu je nutné provést u všech položek, které se markují na hotelové účty
- ruční změnu lze provést následujícím způsobem:

1. Z Konfigurace systému (Manažer, REC) vyvolat editaci jednotlivých služeb:

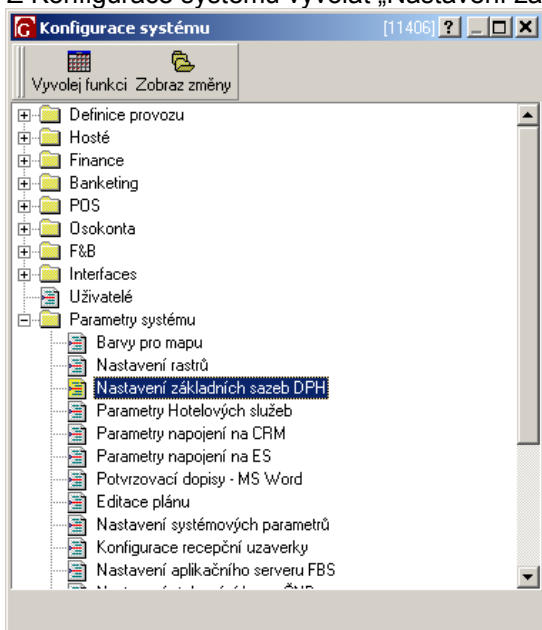


2. U každé služby kde je sazba DPH 5% ji přepsat na 9%.

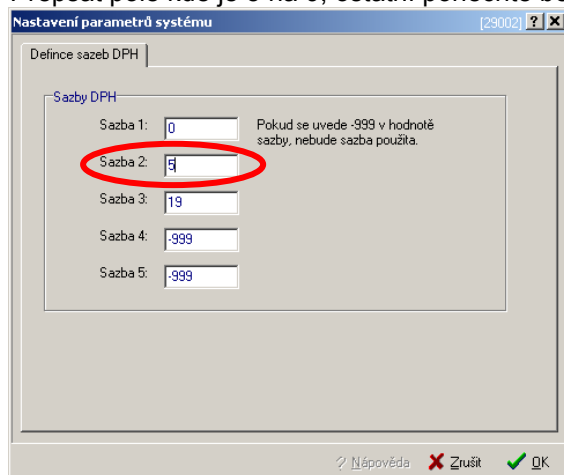


Změna základních sazeb DPH v systémových nastaveních

- jedná se o nastavení používaných sazeb DPH
 - změnu lze provést buď ručně nebo pomocí aplikace „Mefisto DPH 2008“
 - postup je následující:
1. Z Konfigurace systému vyvolat „Nastavení základních sazeb DPH“:

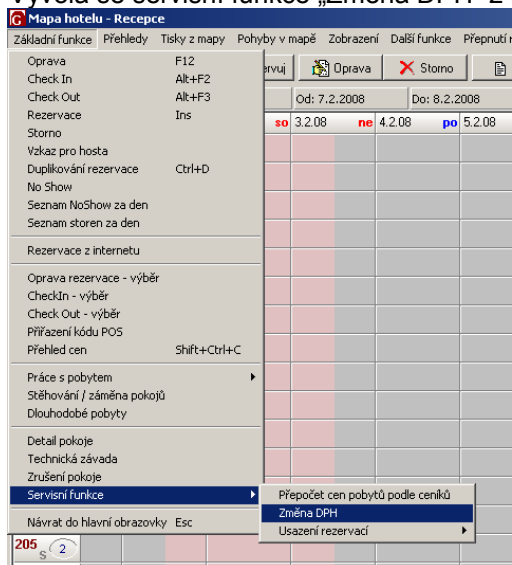


2. Přepsat pole kde je 5 na 9, ostatní ponechte beze změny.

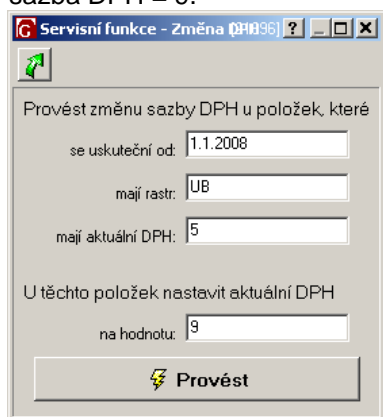


Přepočet sazby DPH u již pořízených rezervací

- sazba DPH je uložena u všech pořízených rezervací
 - změnu lze provést buď ručně nebo pomocí aplikace „Mefisto DPH 2008“
 - ručně se měna provede následujícím způsobem:
1. Vyvolá se servisní funkce „Změna DPH“ z Mapy hotelu



2. V následujícím dialogu se zadá datum 1.1.2008, rastr pro změnu, aktuální sazba DPH = 5, nová sazba DPH = 9.



Postupně se provede přepočet stiskem tlačítka „Provést“ pro všechny požadované rastry (minimálně UB, SN).

Pokud se tento přepočet neprovede, budou špatně prognózy s cenami bez DPH. Daňové doklady budou vystaveny se správnou sazbou.

Zajištění účtování správné sazby DPH u dokladů s DUZP do 31.12.2007 a od 1.1.2008

- do konce roku 2007 dojde k aktualizaci Vašeho sw buď našimi pracovníky (vzdáleným přístupem) nebo při spuštění aplikace „Mefisto DPH 2008“
- tato aktualizace provede úpravu databáze tak, aby bylo zajištěno, že na dokladech vystavených s DUZP do 31.12.2007 byla sazba DPH = 5% a na dokladech s DUZP od 1.1.2008 včetně byla sazba DPH = 9%
- aktualizaci lze provést na všech verzích sw Mefisto
- při spuštění „Mefisto DPH 2008“ je nutné ukončit aplikaci Mefisto na všech stanicích!

Přechod na nový rok 1.1.2008 u ubytovaných hostů

Při přechodu na rok 2008 je možné zvolit některý z následujících postupů týkající se pobytu hosta:

- a) „Nic nedělat“
 - v tomto případě budou pobyty s datem odjezdu od 1.1.2008 včetně uzavřeny s DPH = 9%, pokud by byl pobyt např. zaplacen v den příjezdu, bude DUZP do 31.12.2007 a sazba DPH = 5% (toto zajistí sw při uzavření hotelového účtu)
 - tato volba je jako výchozí v aplikaci „Mefisto DPH 2008“
- b) „Rozdělení pobytů na dva kdy první končí 31.12.2007“
 - v tomto případě jsou pobyty rozděleny na 2 části, první část je ukončena 31.12.2007
 - služby mají do 31.12.2007 sazbu 5%, od 1.1.2008 9%
 - ubytování do 31.12.2007 je namarkováno na hotelový účet, který zůstává otevřený = je nutné ho vyrovnat a uzavřít
 - tento postup zajistí zdanění části pobytů realizovaných v roce 2007 v sazbě 5%
 - v tomto případě bude muset dostat každý host dva daňové doklady
- c) „Rozdělení pobytů na dva kdy první končí 31.12.2007 a jejich uzavření“
 - v tomto případě se provede stejná operace jako v předchozím bodě
 - hotelové účty jsou ale uzavřeny (vyrovnány) platbou hotovost, dále je pro každého klienta založen nový hotelový účet na který je namarkována hotovost v opačné hodnotě s datem namarkování 1.1.2008 12:00
 - tento postup zajistí zdanění části pobytů realizovaných v roce 2007 v sazbě 5%
 - stav hotovosti v hotelové pokladně se nezmění
 - v tomto případě bude muset dostat každý host dva daňové doklady
- d) „Uzavření celých pobytů s DUZP 31.12.2007“
 - v tomto případě dojde k namarkování ubytování na hotelové účty až do konce pobytu v sazbě 5%
 - hotelové účty jsou ale uzavřeny (vyrovnány) platbou hotovost s datem markování 31.12.2007 12:00, dále je pro každého klienta založen nový hotelový účet, na který je namarkována hotovost v opačné hodnotě s datem namarkování 1.1.2008 12:00
 - stav hotovosti v hotelové pokladně se nezmění
 - v tomto případě bude muset dostat každý host dva daňové doklady

Pokud nebudou uzavřeny všechny hotelové účty (např. při vyvolání kroku a) nebo kroku b)) je nutné vyvolat funkci „Převod zůstatků na otevřených účtech“ (z aplikace „Mefisto DPH 2008“).

- tato funkce pro účty, které mají kladný zůstatek (tedy dluh) zajistí převod na nový hotelový účet s použitím hotovosti:
 - o hotelové účty jsou ale uzavřeny (vyrovnány) platbou hotovost s datem markování 31.12.2007 12:00
 - o dále je pro každého klienta založen nový hotelový účet, na který je namarkována hotovost v opačné hodnotě s datem namarkování 1.1.2008 12:00
- pro účty se záporným zůstatkem (je na nich složena platba = záloha) je pro převod použita položka „Převod zálohy 2007/2008“ (tuto položku doplní do sw aplikace „Mefisto DPH 2008“)
 - o tato položka je v sazbě DPH = 5%
 - o položka je namarkována na účet v takové hodnotě, aby byl účet uzavřen
 - o zároveň je založen nový hotelový účet pro stejného klienta na který je tato položka namarkována v opačné hodnotě (se zachováním stejného základu daně)
 - o více viz. následující strana

Řešení zpracování záloh při přechodu mezi roky 2007 – 2008.

- nejsložitější oblastí při změně sazby DPH z 5% na 9% je zpracování záloh (tedy již přijatých plateb zdaněných ve snížené, tedy 5%, sazbě DPH)
- dle zákona DPH, §37, odst. 3:
V případě, kdy vznikla povinnost přiznat daň z platby přijaté před uskutečněním zdanitelného plnění, vypočte se daň za uskutečněné zdanitelné plnění pouze z rozdílu mezi základem daně podle § 36 odst. 1 a základem daně nebo úhrnem základů daně podle § 36 odst. 2 zvýšený případně o opravu podle § 42 odst. 1 písm. d).
- v tomto případě je tedy nutné snížit základ daně o již zdaněnou zálohu (její základ) a zdanit pouze vzniklý rozdíl:

Přijatá platba (daňový doklad) – kdykoli před 31.12.2007:

	S DPH	Sazba DPH	Bez DPH	DPH
Platba	1050,00			
Záloha	1050,00	5%	-1000,00	-50,00

Daňový doklad z DUZP v roce 2008

	S DPH	Sazba DPH	Bez DPH	DPH	Základ daně po odečtení zálohy	DPH
Záloha			-1000,00			
Služba 1	600,00	9%	550,46	49,54	0,00	0,00
Služba 2	800,00	9%	733,94	66,06	284,40	25,60
					(-1000+550,46+733,94)	
Platba	310,00					

- o Celkem DPH = 25,60
- o V tomto případě byla záloha (její základ daně) odečtena od jednotlivých základů daně základ daně a vzniklý rozdíl (284,40) byl zdaněn 9% = daň 25,60
- o Host tedy zaplatil částky 1050,00 a 310,00 = 1360,00, suma jednotlivých služeb včetně DPH je ale 600,00 + 800,00 = 1400,00 → host tedy na zaplacení zálohy v roce 2007 vydělal 40,00 Kč !

Aby se systém Mefisto dokázal s uvedeným problémem vyrovnat, provede úpravu položek reprezentujících zdaněné zálohy tak, že zachová základ daně a změní sazbu DPH a navýší cenu s DPH. Výsledný doklad bude vypadat následovně:

	S DPH	Sazba DPH	Bez DPH	DPH
Záloha	-1090,00	9%	-1000,00	-90,00
Služba 1	600,00	9%	550,46	49,54
Služba 2	800,00	9%	733,94	66,06
Platba	310,00			

- o Hodnota Celkem DPH (25,60), hodnota služeb i zaplacená platba jsou stejné jako v předchozím případě. Pouze došlo ke změně částky včetně DPH u položky „Záloha“.
 - o Tento postup má tedy vliv na změnu salda (ceny včetně DPH) mezi koncem roku 2007 a počátkem roku 2008. Saldo v cenách bez DPH se nemění!
- Výše uvedené zpracování záloh, resp. jejich převod 2007/2008, provede aplikace „Mefisto DPH 2008“ v kroku „Převod zálohy 2007/2008“
 - o Jsou zkontrolovány všechny hotelové účty, na kterých je kladná platba a jejichž zůstatek je záporný (jedná se o zálohu). Dále jsou zkontrolovány všechny účty, na kterých je položka „Převedená záloha“ a jejichž zůstatek je záporný.
 - o Všechny tyto účty jsou uzavřeny s DUZP = 31.12.2007 namarkováním položky „Převod zálohy 2007/2008“ se sazbou 5%.
 - o Dále je ke každému účtu z předchozího kroku založen nový hotelový účet, na který je namarkována položka „Převod zálohy 2007/2008“ se sazbou 9%. Tento účet má přednastaveno DUZP = 1.1.2008
 - o Pokud by došlo k uzavření tohoto nového účtu s DUZP do 31.12.2007 (např. namarkováním ubytování do 31.12.2007), dojde k přepočtu DPH na 5% se zachováním základu daně. Pozor! toto je vlastnost, která platí pouze pro položku „Převod zálohy 2007/2008“, u všech ostatních položek v sw je zachována cena s DPH a mění se základ daně a hodnota daně!